



Quand la solidarité porte ses fruits

manne info



colis alimentaires épicerie sociale prêts à taux 0% repas aux sans-abris chantiers d'insertion santé conseil et suivi

Automne 2016

n°ISSN : 1953 - 0102aa
Directeur de Publication : Hubert Philipp



Au-delà des difficultés !

Dans « le meilleur des mondes », j'ai rêvé que tous travailleraient, mangeraient, se soigneraient, etc...

Les gros titres de nos informations ne parlaient que de réussites, d'ententes, de nouveautés au service de l'Homme.

Mais, qui n'a jamais connu une période difficile, compliquée dans sa vie ? Qui n'a pas eu à franchir un « obstacle » dans son parcours de vie ? Je pense : personne !!! Et ce sont ces difficultés qui nous amènent bien souvent à (nous) bouger, évoluer, rebondir, etc...

Bouger : c'est faire des démarches et solliciter de l'aide.

Évoluer : c'est accepter de prendre une nouvelle orientation.

Rebondir : c'est ne pas rester seul et adhérer à un projet.

La Manne permet à tous les niveaux de rassembler hommes & femmes, afin de combattre les difficultés et de mobiliser des compétences. C'est ce que j'ai pu constater et c'est autour d'un tel projet que je me suis engagée.



Bénédicte ANSTETT - secrétaire-adjointe au Conseil d'Administration de La Manne.

SOMMAIRE

→ À lire

- La naissance de l'épicerie sociale « Rebond »
- De nouveaux aménagements pour le respect de la vie privée

→ Zoom sur

- Younes : salarié de l'équipe aide alimentaire

→ Evènement

- Vente de livres
Au Lycée Martin Schongauer de Colmar
- Un Concert pour voyager avec la Cantèle
Samedi 19 Novembre à Wintzenheim

La naissance de l'épicerie sociale « Rebond » ...



La Manne a été sollicitée par les assistantes sociales dès les premières années de son existence pour apporter une réponse aux situations d'endettement ponctuel de certaines familles.

Face à ces demandes nous avons créé en 1996 une structure capable de proposer un accompagnement afin d'éviter la spirale du surendettement. Ainsi est née l'épicerie sociale Rebond. Elle a pour vocation

d'accompagner les personnes en difficulté dans la gestion du budget familial, par le biais d'achat de produits à coût réduit.

L'accès à l'épicerie est conditionné par la constitution d'un dossier social transmis à La Manne par les différents services sociaux. Une fois réceptionné, l'instruction sera faite par la

Conseillère en Economie Sociale et Familiale, responsable de Rebond, qui valide ou non la demande. L'accès est prononcé pour 3 mois et peut être renouvelé jusqu'à 12 mois en fonction du projet/objectif déterminé entre l'épicerie et les demandeurs. Un contrat sera établi entre l'usager et l'association précisant les objectifs de l'accès. Le plus souvent il s'agit de créances de loyer ou de factures d'énergies.

Les économies réalisées grâce à nos services permettent d'une part de régler

la dette en cours, et d'autre part, d'éviter des situations de surendettement. Gérer les dépenses ordinaires devient parfois compliqué lorsque le budget est modeste et que surviennent des dépenses imprévues. L'essentiel du travail effectué par la conseillère en économie sociale et familiale et les bénévoles consiste à conseiller et accompagner pour répondre à ces situations au moment des achats. Nous avons également mis en place des ateliers de gestion de budget, d'information santé et de cuisine. Ces derniers permettent d'apprendre à cuisiner en faisant des économies.

Dans un premier temps, nous étions installés dans un vieil immeuble près du centre ville pour y accueillir les premières familles. Ce bâtiment étant trop vétuste pour que nous puissions envisager d'y rester, nous avons décidé de rassembler l'ensemble de nos activités sur un même site : 23 rue du Galtz à Colmar dans le bâtiment de La Manne, aujourd'hui Pôle associatif du Galtz.

Nous avons pu mener à bien cette restructuration au début des années 2000 grâce à la mise à disposition de nouveaux locaux par la mairie de Colmar et à votre générosité, puisque vos dons nous ont permis de financer l'acquisition de denrées, frigos et rayonnages indispensables au bon fonctionnement de Rebond.

L'épicerie sociale est ouverte les mardis matins, mercredis toute la journée et jeudis matins. 52 foyers ont signé un contrat d'accès à l'épicerie sociale en 2015 ce qui représente 161 personnes (76 adultes et 85 enfants).

Hubert PHILIPP *Président de La Manne*

Vente de livres

Le 28 juin dernier, les élèves de la classe de Terminale Baccalauréat Professionnel de Gestion Administration du Lycée Martin Schongauer de Colmar organisaient la cérémonie de clôture du projet "Librairie Solidaire".

En effet, depuis le mois de novembre, la classe, emmenée par Monsieur SENABRE, Professeur d'Economie-Gestion, a récolté plus de 5 000 livres d'occasion et a procédé à deux ventes notamment lors d'un week-end dans une galerie commerciale.

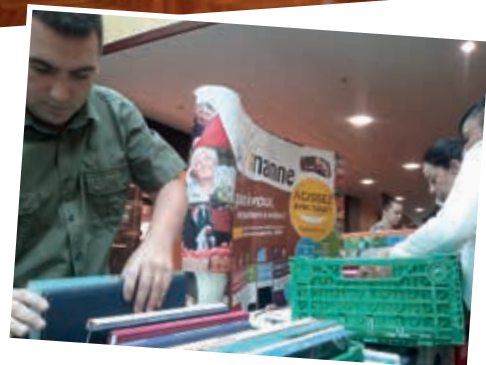
Cette opération a permis de récolter la somme de 1930,00 €. L'intégralité des fonds récoltés a été reversée à La Manne. Les livres invendus ont été donnés à l'association Emmaüs Cernay et à l'association "SO.A.MAD, les Amis de Madagascar".

Cette cérémonie a eu lieu en présence de Madame ZINCK, Conseillère municipale chargée de l'éducation, Madame LEVY et Monsieur VIAIN, inspecteurs de

l'éducation nationale et Monsieur Muller, proviseur du Lycée Schongauer. La Manne était représentée par Le président Monsieur Hubert PHILLIP et le Directeur Monsieur FAURE. Etaient présents également des membres de l'association "SO.A.MAD, les Amis de Madagascar".

Au nom du Conseil d'Administration, des salariés et des bénéficiaires, je tiens à remercier très chaleureusement tous les élèves et plus particulièrement Mr Jérémy SENABRE, qui est également bénévole à La Manne, où il nous aide à la distribution alimentaire et au restaurant.

Alain Faure - *Directeur*



Un Concert pour voyager avec La Cantèle

70 à 80 choristes vous feront traverser les époques et le monde en musique **le samedi 19 Novembre en l'église St Laurent de Wintzenheim.**

Vous pourrez écouter des chansons populaires allemandes de Brahms en première partie, puis des chants populaires et traditionnels du Monde.

Ce concert se fera au profit de La Manne.

Pour plus d'informations vous pouvez retrouver des extraits de leurs précédents concerts sur internet à l'adresse

<http://www.youtube.com/AssociationLaManne> ou en flashant le code ci-contre:



De nouveaux aménagements pour le respect de la vie privée

Depuis fin juillet, notre service de distribution de colis alimentaires est doté d'un nouvel accueil.

Cette configuration améliore la lisibilité de la file d'attente, offre un espace de travail plus ergonomique et permet surtout de préserver l'intimité de nos bénéficiaires.

Par la même occasion, un espace clos a été créé pour le point info santé. Il est dès lors possible, à ceux qui le souhaitent d'avoir un entretien confidentiel tout en ayant la garantie de garder leur position dans la file d'attente de la distribution alimentaire. Ce service de prévention et d'orientation médicale est notre réponse face aux inégalités d'accès aux soins. En effet, nous constatons que nous sommes très souvent la première étape de parcours de soins.

En 2015, notre professionnelle de santé a accompagné 247 personnes et permis l'identification de nombreuses pathologies.



Recette d'automne

Potimarron farci - 1€/personne

Couper un chapeau au potimarron (300g soit la taille d'une grosse pomme), retirer les graines puis le farcir avec 50g de champignons (une dizaine de trompettes de la mort), une gousse d'ail, poivrer, saler, ajouter une pointe de muscade et compléter avec de la crème fraîche.

Enfourner à 180°C jusqu'à ce que la peau soit dorée, compter de 3/4h à 1h15.



Younes, un salarié de l'équipe aide alimentaire



Il y a 2 ans, Younes était sans emploi bien que qualifié dans la vente et l'étalage de primeurs. Son premier contact avec La Manne fut en tant que bénéficiaire. Pour cela il a dû frapper à la porte des services sociaux et expliquer sa

situation afin d'obtenir les bons alimentaires.

Il a vécu cette période comme une véritable épreuve car en venant à La Manne, Younes avait l'impression de faire l'aumône, juste pour assurer ses repas quotidiens. Après 4 semaines d'inscription et à la vue de l'étalage des fruits et légumes en distribution et de l'activité intense qu'il y avait derrière les

comptoirs, il se renseigne sur la logistique et les besoins humains nécessaires à la distribution alimentaire.

Cette découverte lui donna envie de s'impliquer et d'apporter sa compétence. Au regard de son expérience et de sa motivation, Sophie, responsable de la distribution alimentaire, lui a proposé de rejoindre l'équipe chargée du tri et de la mise en place des fruits et légumes. Dès lors, nos bénéficiaires ont eu la chance d'avoir des présentations du rayon primeurs dignes de n'importe quel magasin spécialisé. De plus, Younes travaille en parallèle les WE, pour une société d'animation commerciale, pour laquelle il promeut et vend des fruits et légumes de saison.

Après deux années de travail à La Manne, son contrat est arrivé à échéance. Durant son parcours chez nous, Younes a bénéficié de plusieurs formations qui lui ont permis d'accroître ses compétences. Aujourd'hui, soutenu par notre

accompagnatrice socioprofessionnelle il a postulé dans plusieurs entreprises correspondant à ses compétences et continue les animations dans les grandes surfaces.

Nous remercions Younes pour sa motivation, son investissement et sa bonne humeur qu'il a communiqués à ses collègues.

Toute l'équipe de La Manne lui souhaite de retrouver rapidement un emploi.



Le rayon fruits et légumes préparé par Younes

Bon de soutien

Je décide d'agir avec vous en faisant un don et en bénéficiant d'une déduction fiscale :

20€ 50€ 75€

100€ 200€ _____ €

Virement automatique _____ €
(compte IBAN FR76 1027 8032 7600 02014 040 107)

En cas de virement, merci de nous envoyer vos coordonnées complètes afin de recevoir votre reçu et de bénéficier ainsi des déductions fiscales.

Bénévolat

Je propose de donner de mon temps, de mes compétences et j'accepte d'être sollicité pour :

une action ponctuelle une action régulière

Dites nous en plus sur Vous

Nom.....

Prénom.....

Adresse.....

Code Postal..... Ville.....

Téléphone.....

Email.....

Conformément à la loi n° 78-17 du 6 janvier 1978, relative à l'Informatique, aux Fichiers et aux Libertés, vous disposez d'un droit d'accès et de rectification des données à caractère personnel vous concernant et faisant l'objet de traitements sous la responsabilité de la Manne.

Particuliers,

votre don est déductible des impôts : sur présentation de votre reçu fiscal, vous pourrez bénéficier d'une déduction fiscale de 75% du montant dans la limite de 521€ (pour 2015) puis de 66% du montant dans la limite de 20% du revenu imposable.

Entreprises,

vous pourrez bénéficier, sur présentation du reçu fiscal, d'une déduction égale à 60% du montant du don dans la limite de 5% du chiffre d'affaires annuel.

ISF : un don au profit d'une association d'intérêt général ouvre droit à une réduction d'impôt de 75% du montant dans la limite de 50 000€ par an.

LA manne vous enverra un justificatif à joindre à votre déclaration d'impôt.



Le Label IDEAS renseigne et sécurise le donateur en établissant le respect de la mise en œuvre par les organisations à but non lucratif, de bonnes pratiques en matière de gouvernance, gestion financière et suivi de l'efficacité.



Association
LA manne
23 rue du Galtz
68000 COLMAR

Tél. 03 89 41 44 27
Fax 03 89 20 01 50
info@lamanne.org
lamanne.org

Ouvert du LUNDI au VENDREDI
(sauf jours fériés)
Bureau : 8h-12h et 14h-17h
Distribution : 13h-15h