



Quand la solidarité porte ses fruits

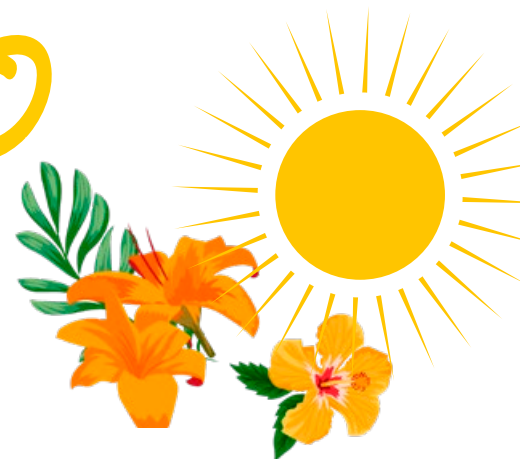
manne info

Juin 2018

n°ISSN : 1953 - 0102aa

Directeur de Publication : Hubert Philipp

colis alimentaires épicerie sociale prêts à taux 0% repas aux sans-abris chantiers d'insertion santé conseil et suivi



Cœur «bénévoles»



Le temps, c'est de l'argent. Combien de fois avons-nous entendu cette célèbre maxime ? À La Manne, comme dans bien d'autres associations, le temps est une richesse.

Chaque jour, le temps est donné, volontairement, par des dizaines de bénévoles partageant notre vision et nous aidant dans nos missions. Ces hommes et ces femmes sont l'âme de notre association. Ils répondent présent depuis plus de trente ans dans notre action d'entraide. Ils sont porteurs des valeurs universelles de partage et d'écoute.

Ils sont discrets, œuvrent bien souvent dans d'autres structures que la nôtre et préfèrent mettre en avant l'action collective que leur propre investissement personnel.

Ils sont salariés, retraités, jeunes ou plus âgés, mais sont tous guidés par le même idéal, celui d'un monde où la solidarité sert de ciment à notre société. À son échelle, le bénévole participe

à l'amélioration du quotidien de nos bénéficiaires et restaure du lien.

Aide alimentaire, épicerie sociale, restaurant, logistique, commission à taux zéro, les bénévoles permettent à notre association d'œuvrer au quotidien et ainsi d'assurer notre mission de service public.

Ils sont également présents les samedis pour assurer les collectes de denrées alimentaires dans nos magasins partenaires, dans les ateliers de bricolage, partageant leurs savoir-faire. Ils nous appuient dans nos actions ponctuelles, telles que la collecte de la Banque Alimentaire, les marchés de Noël et autres vides greniers. Le tout, dans la bonne humeur.

Confrontés à un accroissement de la précarité, notre association est toujours en quête de bénévoles partageant nos valeurs et souhaitant s'investir. Elle sait s'adapter à leurs contraintes et, de par la multitude des actions menées, permet à chacun de s'épanouir.

Dans une époque où tout va vite, les bénévoles ont décidé de donner de leur temps au service des autres. Et c'est là, la vraie richesse. La richesse du cœur, la richesse du dévouement. A travers ce numéro, nous tenons à leur rendre hommage, femmes et hommes au grand cœur. Nous pensons également à tous ceux qui ont œuvré par le passé et qui ont participé à la croissance de notre association.

Alors, qu'attendez-vous pour franchir le pas ? Rejoignez-nous !

Jérémy SENABRE - Membre du CA

SOMMAIRE

→ À lire

- Les bénévoles en action
- Témoignage de Marie-Madeleine

→ Actualités

- Solidarité « Inter associative »
- Braderie solidaire « SOLI'KIDS »

→ Évènements

- Soirée des bénévoles
- Collecte de lait organisée par les élèves du Lycée Camille Sée

Les bénévoles en action



La commission à taux 0

Les ménages les plus précaires se voient souvent refuser un prêt bancaire. La Manne Alimentaire, par l'intermédiaire d'une commission à taux 0 %, permet aux demandeurs de pouvoir bénéficier d'un prêt allant jusqu'à 1 500€ remboursable sur 24 mois. Cette somme peut être dédiée à l'habitat (remplacement d'un équipement, paiement d'une facture), ou à l'insertion sociale (aide au permis de conduire). Sur un an, la commission à taux 0 octroie en moyenne 42 prêts. Les dossiers sont analysés par une commission composée d'un salarié de La Manne et de bénévoles ayant une expérience dans le domaine bancaire.

0%

L'atelier bricolage



L'atelier bricolage a été lancé fin mai 2016. Il regroupe environ 10 bénévoles. Ils se réunissent une fois par mois afin d'échanger leurs idées et de programmer la production d'accessoires pour la maison (housses, coussins, tabliers, sachets de lavande) ainsi que des objets décoratifs. Les mains expertes réalisent ensuite les objets à leur domicile.

Les créations sont essentiellement vendues sur les marchés de Noël. L'an dernier, leur action a permis de récolter 751 €.

Si vous aussi vous faites preuve de créativité, n'hésitez pas à venir partager votre savoir-faire !

Les tournées du samedi

Bien que La Manne soit fermée le samedi, son activité ne s'arrête pas pour autant.

Chaque samedi, 8 bénévoles assurent la tournée quotidienne auprès de magasins partenaires, la gestion du stock et des produits frais.

Leur activité est très importante car elle permet de démarrer la semaine dans les meilleures conditions.

Ce créneau permet également à ceux occupant un emploi de pouvoir s'investir.

Merci à eux !



Soirée des bénévoles

Vendredi 29 juin était organisée la traditionnelle soirée des bénévoles de La Manne Alimentaire aux Etangs des Erlen.

Dans une ambiance amicale et détendue, toutes et tous accompagnés de leur conjoint, ont pu profiter d'un barbecue, coordonné de main de maître par Daniel ! Ce moment convivial permet à chaque bénévole de se rencontrer et de se retrouver.



C'est un moment important dans la vie de notre association, un signe de reconnaissance envers ceux qui nous accompagnent dans notre projet et qui partagent nos valeurs. La fin de soirée s'est terminée par un karaoké endiablé mais pas toujours accordé !

Merci encore à tous pour cette soirée et à l'année prochaine !

Témoignage de Marie-Madeleine

Bénévole, qui es-tu ?



« Je connaissais La Manne de réputation, j'y suis arrivée après ma retraite, il y a sept ans. Au quotidien, je donne et je reçois. Je conçois le bénévolat comme ça, la solidarité est une valeur qui est fortement ancrée en moi. J'avais des gens à rencontrer et à écouter. J'interviens ponctuellement dans d'autres structures mais mon activité à La Manne est régulière. Je suis à la distribution alimentaire, tous les lundis pendant environ deux heures. Je suis également intervenue au démarrage des ateliers de bricolage. Le bénévolat c'est un enrichissement quotidien. Les bénéficiaires viennent pour certains depuis longtemps, on prend le temps de parler, d'échanger, on tisse du lien. Il ne faut pas hésiter, il faut y aller ! Etre motivé !

Marie-Madeleine, bénévole. »



85 bénévoles interviennent aux côtés de La Manne

POUR ÊTRE BÉNÉVOLE :

Il faut avoir plus de 18 ans et être motivé(e).

Ils interviennent :

- A la distribution alimentaire,
- A l'accueil café,
- Comme aide-chauffeur,
- A la gestion du stock,
- Au service du restaurant (deux en période hivernale).
- A l'épicerie sociale.

Dans des actions ponctuelles telles que la banque alimentaire, les marchés de Noël, les puces.

10 € sont demandés par l'Association à l'adhésion. Cette cotisation permet de couvrir le bénévole par une assurance.



Évènements

Collecte de lait organisée par les élèves du Lycée Camille Sée

Dans le cadre d'un projet pédagogique, les élèves de terminale STMG option mercatique ont réalisé une collecte de lait au sein de l'école Dame Blanche de Wintzenheim. Cette opération a permis de sensibiliser les jeunes écoliers et de récolter 202 litres de lait.

Une belle preuve d'action solidaire et pédagogique !



La gastronomie n'est pas réservée aux plus aisés !

Cinq étudiants de l'école de Commerce EHDEC de Roubaix, en partenariat avec le restaurant doublement étoilé de Jean-Yves Schillinger, ont permis d'inviter dix personnes précaires autour d'un repas gastronomique. Cette belle initiative a permis aux personnes sans domicile fixe de bénéficier d'un repas savoureux, mais surtout de casser les clichés éloignant la haute gastronomie de la solidarité. La Manne alimentaire les en remercie chaleureusement.





Actualités

Solidarité « Inter associative »

Un grand merci à l'équipe de Défi "La ressourcerie", association située à Soultz pour leur action auprès des plus précaires. Initiée par Oliver, les membres de l'association ont distribué des couvertures, vêtements chauds, t-shirts aux bénéficiaires les plus vulnérables. Merci beaucoup pour cette belle action qui, nous l'espérons, sera reconduite et permettra de tisser des liens durables entre nos deux structures.



Braderie solidaire « SOLI'KIDS »

La braderie solidaire organisée par les élèves de première baccalauréat professionnel gestion administration du Lycée Martin Schongauer de Colmar a permis de récolter 1725 € lors des deux journées de vente! Plus de 200 personnes se sont déplacées les 19 et 20 avril dernier. La cérémonie de remise des chèques aux associations "La Manne Alimentaire" et "Vestiaire communautaire" a eu lieu début juin.

Je soutiens La Manne !

Je fais un don ! Je bénéficie d'une déduction fiscale

- 20€ 50€ 75€
 100€ 200€ _____ €
 Virement automatique _____ €

(compte IBAN FR76 1027 8032 7600 02014 040 107)

En cas de virement, merci de nous envoyer vos coordonnées complètes afin de recevoir votre reçu et de bénéficier ainsi des déductions fiscales.

J'agis !

Je propose de donner de mon temps, de mes compétences et j'accepte d'être sollicité pour :

- une action ponctuelle une action régulière

Je veux être informé(e) !

Nom.....

Prénom

Adresse.....

.....

Code Postal.....Ville.....

Téléphone

Email

Conformément à la loi n° 78-17 du 6 janvier 1978, relative à l'Informatique, aux Fichiers et aux Libertés, vous disposez d'un droit d'accès et de rectification des données à caractère personnel vous concernant et faisant l'objet de traitements sous la responsabilité de La Manne.

Particuliers,

votre don est déductible des impôts : sur présentation de votre reçu fiscal, vous pourrez bénéficier d'une déduction fiscale de 75% du montant dans la limite de 537€ en 2018 puis de 66% du montant dans la limite de 20% du revenu imposable.

Entreprises,

vous pourrez bénéficier, sur présentation du reçu fiscal, d'une déduction égale à 60% du montant du don dans la limite de 5% du chiffre d'affaires annuel.

ISF : un don au profit d'une association d'intérêt général ouvre droit à une réduction d'impôt de 75% du montant dans la limite de 50 000€ par an.

LA manne vous enverra un justificatif à joindre à votre déclaration d'impôt.



Le Label IDEAS renseigne et sécurise le donateur en établissant le respect de la mise en œuvre par les organisations à but non lucratif, de bonnes pratiques en matière de gouvernance, gestion financière et suivi de l'efficacité.



**Association
LA manne
23 rue du Galtz
68000 COLMAR**

Tél. 03 89 41 44 27
Fax 03 89 20 01 50
info@lamanne.org
lamanne.org

Ouvert du LUNDI
au VENDREDI
(sauf jours fériés)
Bureaux : 8h-12h et 14h-17h
Distribution : 13h-15h

SUIVEZ - NOUS !